

Centaurus

unik kombinasjon



Ved siden av stålet i understellet, er plywood og polyester de viktigste materialene i hengerne våre. Kjernen i veggene består av finsk flerlagsfinér. Denne er framstilt av langsomt voksende bjørk og derfor sterkere enn noe annet platemateriale.

Når det gjelder polyesterhengerne, er platene helt omsluttet av et polyesterbelegg for maksimal levetid og lettvtint vedlikehold.

Taket, med sitt karakteristiske Atec-design, er framstilt av glassfiberforsterket polyester, lett men likevel sterkt.

Centaurus kombinerer god brukervennlighet med design i toppklassen. Denne hengeren kan leveres med vegger i plywood eller aluminium. Den markante polyesterfronten gir denne modellen et unikt utseende. Om ønskelig kan denne hengeren utstyres med alt tilbehør eller ekstrautstyr som tenkes kan. Du kan sette sammen din egen henger.

					Max. load
1,5	300	145	225	175/70R13	1200 / 1600
2	300	165	230	175/70R13	1600 / 2000
2	330	175	230	195/65R15	2000 / 2400



value on wheels

Standard

- Høyverdige materialer
- Tre års garanti
- 21 mm gulv i (finsk) bjørk
- 13" metallfelger
- Gummibelegg 12-15 mm på gulvet (støpegulv)
- 2 gassfjærer på baklemmen
- Luksusbom foran og bak
- Panikksystem som kan betjenes utenfra
- Skruer og mutre i rustfritt stål
- Belysning innvendig
- Doble, justerbare designvinduer med farget glass
- Vannrenner over dører og vinduer
- Luksusfinish
- Skjermer av helplast
- Skvettlapper
- Gulvhøyde 43 cm for komfortabel innstigning og optimale kjøreegenskaper
- Støtfanger på baklemmen
- Feste for høynett
- Tungt, skråstillbart støttehjul (ZK260) (standard for 2-hesters modeller)
- Gummifjærede AL-KO-akslar
- Gummimatte med lister på baklemmen
- Overbygning-veggprofil i aluminium
- Transparent skillevegg (2-hesters modeller)
- Automatisk presenning bak med stigtrinn på baklemmen
- Out turning saddle support
- Beskyttelsesplate (mellom bakstolpene)

Valgmulighet

- Aluminium overbygning
- Overbygning i sølv metallikk
- Øvre lem i polyester med stigtrinn på baklemmen (bare 165 og XL)
- Hel bom bak (ekstra)
- Hel bom foran (ekstra)
- Skillevegg hingster
- Plastbunn (med bikakestruktur) 10 års garanti
- Marathonutførelse (bare 165 & XL)
- Veggmontert reservehjul, veirabattsiden
- Støtdempere på akslene
- Fem spakers lettmetallfelger
- Plastskermer Atec i to deler sølv
- Toppbelysning (standard på XL-modellene)
- Tredje bremselys (ikke med øvre lem)
- 13-polig kontakt
- Gitter foran vinduene
- Ponnibommer senket 20 cm
- AL-KO sikkerhetslås (godkjent SCM/TNO)
- Kroppsbeskyttelse
- Salrom inkl. salkam og grimeholder (ikke på 135)
- Designstolper bak (bare 165 og XL)
- Takluke
- Sparkeplate stål
- Sparkeplate gummi
- Trådløst kamera med nattsikt og trådløs skjerm
- Design "jumping horse" på sideveggene
- Portes Américain (bare 165 og XL, ikke med designstolper bak)
- Føllrack (ikke med øvre lem i polyester)
-

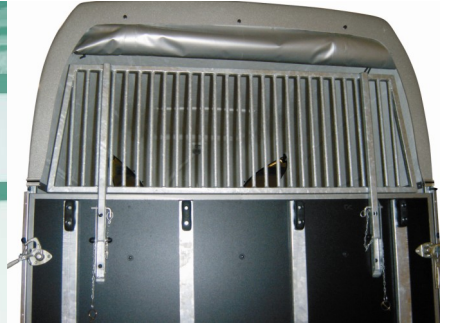
Fargekart

Centaurus hestehengere er tilgjengelig i følgende farger:

- Hvit
- Grå
- Antrasitt
- Aluminium



I forbindelse med begrensninger i trykkteknikken kan avbildete farger avvike noe fra den virkelige fargen på hengeren.



Live your dreams



value on wheels

www.atec.nl

